

El neumático deportivo que garantiza la mayor seguridad y el máximo desempeño en todas las condiciones.

## UTQG:

### Treadwear:

360

### Traction:

A

### Temperature:

A



FRENADO



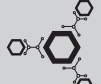
MANIOBRABILIDAD



ULTRA HIGH  
PERFORMANCE



LLUVIA



SÍLICA



PROTECTOR  
DE RIN



UNIDIRECCIONAL

## Características:

- Costilla central solida y tecnología de bloques abiertos intercalados en los hombros..
- Compuesto de última generación con polímeros de sílica..
- Tecnología de monitores que incluye Indicadores Visuales de Alineación (VAI) y Monitor de Sustitución de neumáticos (RTM).

## Beneficios:

- Respuesta precisa de la dirección y desempeño excepcional en piso mojado..
- Máxima adherencia garantizada en todas las condiciones, la menor distancia de frenado..
- Permite corregir la alineación del vehículo, evitando el desgaste irregular del neumático y el reemplazo oportuno del mismo para una mayor vida útil y.

RIN	SERIE	MEDIDA	IC/IV	LOAD RANGE	LATERAL	CÓDIGO	DIÁMETRO (mm)	PESO DEL NEUMÁTICO (kg)	PRISIÓN MAX. INFLADO (psi)	ANCHO DE SECCIÓN TOTAL (mm)	ANCHOS DE RIM DE REFERENCIA	CARGA MÁXIMA RECOMENDADOS	CARGA MÁXIMA (kg)	PROFUNDIDAD (mm)	CARACTERÍSTICAS	UTQG	PVP
14	60	195/60R14	86H		BSW	15505990000	590	8.0	51	195	6	5.0 - 7.0	530	8.1		360 A A	88,30